



СИСТЕМА ОТКРЫВАНИЯ ДЛЯ ФАСАДОВ БЕЗ РУЧЕК



Push to open для петель


Hettich

ВДОХНОВЕНИЕ ДЛЯ МЕБЕЛЬНОГО МИРА. СЕГОДНЯ И ЗАВТРА.



С мебельной фурнитурой Hettich можно создавать уникальные концепции жилья, где есть все самое важное для пользователя.



Механизм открывания для фасадов без ручек

► Push to open для петель



Совершенство мебели без ручек

Мебель без ручек придает интерьеру ощущение чистоты, легкости и воздушности. Все функции систем открывания Push to open оптимизированы для еще большего удобства, интуитивного использования и безупречной

работы. Результат — новое поколение механизмов обеспечивает все преимущества конструкции мебели без ручек с идеальной функциональностью и высококачественным дизайном.



Прекрасное решение для дизайна мебели без ручек:
Дизайн мебели без ручек в моде, будь то гостиная или кухня.



Решения для любых форматов дверей:
Для всех стандартных размеров фасадов и конструкций корпуса.



Заметно незаметный:
Три варианта цвета гармонично сочетаются с любым дизайном мебели..

Система открывания Push to open для фасадов без ручек

- ▶ Push to open для петель
- ▶ Обзор



Push to open для петель

- ▶ Область применения / рекомендации по применению

6



Push to open Pin

- ▶ Под прикручивание
- ▶ Под запрессовку

8

9



Push to open Pin Strong

- ▶ Под прикручивание
- ▶ Под запрессовку

10

11



Push to open Magnet

- ▶ Под прикручивание
- ▶ Под запрессовку

12

13



Принадлежности

- ▶ Ответные планки для Push to open Magnet
- ▶ Крепежный винт для ответной планки под прикручивание

14

14



Техническая информация

- ▶ Монтаж

15 – 17



Push to open Silent для распашных дверей

- ▶ Для применения со скрытыми петлями с демпфером Silent System

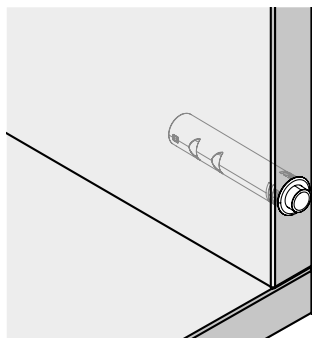
18 – 19

Система открывания Push to open для фасадов без ручек

- ▶ Push to open для петель
- ▶ Область применения / рекомендации по применению

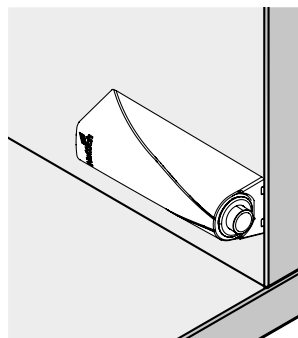
Под запрессовку или прикручивание?

Под запрессовку



- ▶ менее видимый
- ▶ только для накладных дверей

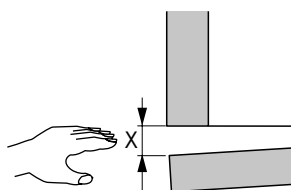
Под прикручивание



- ▶ для накладных дверей
- ▶ для полунакладных дверей
- ▶ для вкладных дверей

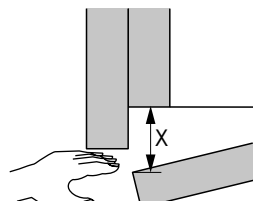
Короткий ход или длинный ход?

Короткий ход



- ▶ Свободный доступ к двери с торца
- ▶ Расстояние выталкивания двери $X = 20$ мм

Длинный ход



- ▶ Дверь не имеет свободного доступа с торца
- ▶ Смежная дверь или боковая панель
- ▶ Расстояние выталкивания двери $X = 37$ мм

Magnet или Pin?

Magnet



- ▶ для петель без функции самозакрывания
- ▶ удерживается в закрытом положении силой магнита

Pin



- ▶ для петель с функцией самозакрывания

Требуется больше силы открывания?

Pin Strong



- ▶ для использования в сочетании с особенно высокими и / или тяжелыми дверями
- ▶ Сила открывания: менее 20 N

Система открывания Push to open для фасадов без ручек

- ▶ Push to open Pin под прикручивание
- ▶ Для петель с функцией самозакрывания



- ▶ Для применения со скрытыми петлями
- ▶ Для накладной, вкладной навески двери и навески на среднюю стенку
- ▶ Широкий диапазон регулировки 6 мм
- ▶ Ход активации 1,4 мм
- ▶ Пластик

Pin



Состав комплекта:

- ▶ 1 Push to open Pin
- ▶ 1 верхняя часть корпуса адаптера
- ▶ 1 нижняя часть корпуса адаптера

Тип	Артикул / цвет			Кол-во
	белый	антрацит	светло-серый	
Длинный ход	9 375 901	9 375 902	9 375 904	25 компл.

Рекомендации

- ▶ Для выбора вариантов см. "Область применения / рекомендации по применению" 6
- ▶ Монтаж, см. "Техническая информация" 15 - 17

Система открывания Push to open для фасадов без ручек

- ▶ Push to open Pin под запрессовку
- ▶ Для петель с функцией самозакрывания



- ▶ Для применения со скрытыми петлями
- ▶ Для накладных дверей
- ▶ Широкий диапазон регулировки 6 мм
- ▶ Ход активации 1,4 мм
- ▶ Пластик

Pin



Тип	Артикул / цвет белый	антрацит	светло-серый	Кол-во
Длинный ход	9 375 920	9 375 922	9 375 925	25 шт.

Рекомендации	
▶ Для выбора вариантов см. "Область применения / рекомендации по применению"	6
▶ Монтаж, см. "Техническая информация"	15 - 17

Система открывания Push to open для фасадов без ручек

- ▶ Push to open Pin Strong под прикручивание
- ▶ Для петель с функцией самозакрывания



- ▶ Для применения со скрытыми петлями
- ▶ Для использования в сочетании с особенно высокими и / или тяжелыми дверями
- ▶ Для накладной, вкладной навески двери и навески на среднюю стенку
- ▶ Широкий диапазон регулировки 6 мм
- ▶ Ход активации 1,4 мм
- ▶ Пластик

Pin Strong



Состав комплекта:

- ▶ 1 Push to open Pin Strong
- ▶ 1 верхняя часть корпуса адаптера
- ▶ 1 нижняя часть корпуса адаптера

Тип	Артикул / цвет			Кол-во
	белый	антрацит	светло-серый	
Длинный ход	9 375 932	9 375 933	9 375 934	25 компл.

Рекомендации

- ▶ Для выбора вариантов см. "Область применения / рекомендации по применению" 6
- ▶ Монтаж, см. "Техническая информация" 15 - 17

Система открывания Push to open для фасадов без ручек

- ▶ Push to open Pin Strong под запрессовку
- ▶ Для петель с функцией самозакрывания



- ▶ Для применения со скрытыми петлями
- ▶ Для использования в сочетании с особенно высокими и / или тяжелыми дверями
- ▶ Толкатель обозначен красной маркировкой на корпусе
- ▶ Для накладных дверей
- ▶ Широкий диапазон регулировки 6 мм
- ▶ Ход активации 1,4 мм
- ▶ Пластик

Pin Strong



Тип	Артикул / цвет			Кол-во
	белый	антрацит	светло-серый	
Длинный ход	9 375 963	9 375 964	9 375 965	25 шт.

Рекомендации

- ▶ Для выбора вариантов см. "Область применения / рекомендации по применению" 6
- ▶ Монтаж, см. "Техническая информация" 15 - 17

Система открывания Push to open для фасадов без ручек

- ▶ Push to open Magnet под прикручивание
- ▶ Петли без функции самозакрывания



- ▶ Для применения со скрытыми петлями без функции самозакрывания
- ▶ Для накладной, вкладной навески двери и навески на среднюю стенку
- ▶ Широкий диапазон регулировки 6 мм
- ▶ Ход активации 1,4 мм
- ▶ Пластик

Magnet



Состав комплекта:

- ▶ 1 Push to open Magnet
- ▶ 1 верхняя часть корпуса адаптера
- ▶ 1 нижняя часть корпуса адаптера
- ▶ 1 ответная планка под приклеивание

Тип	Артикул / цвет			Кол-во
	белый	антрацит	светло-серый	
Короткий ход	9 375 966	9 375 967	9 375 968	25 компл.
Длинный ход	9 375 969	9 375 980	9 375 981	25 компл.

Рекомендации

- ▶ Для выбора вариантов см. "Область применения / рекомендации по применению" 6
- ▶ Монтаж, см. "Техническая информация" 15 - 17

Система открывания Push to open для фасадов без ручек

- ▶ Push to open Magnet под запрессовку
- ▶ Петли без функции самозакрывания



- ▶ Для применения со скрытыми петлями без функции самозакрывания
- ▶ Для накладных дверей
- ▶ Широкий диапазон регулировки 6 мм
- ▶ Ход активации 1,4 мм
- ▶ Пластик

Magnet



Состав комплекта:

- ▶ 1 Push to open Magnet
- ▶ 1 ответная планка под приклеивание

Тип	Артикул / цвет			Кол-во
	белый	антрацит	светло-серый	
Короткий ход	9 375 982	9 375 983	9 375 984	25 компл.
Длинный ход	9 375 985	9 375 986	9 375 988	25 компл.

Рекомендации

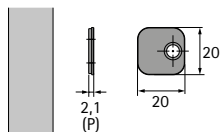
- ▶ Для выбора вариантов см. "Область применения / рекомендации по применению" 6
- ▶ Монтаж, см. "Техническая информация" 15 - 17

Система открывания Push to open для фасадов без ручек

► Принадлежности

► Для Push to open Magnet

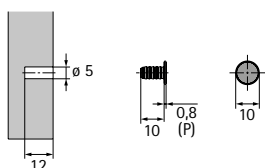
Ответная планка под приклеивание и прикручивание



- Самоклеящийся вариант исполнения
- Крепежное отверстие для дополнительного винта с потайной головкой \varnothing 3 мм
- Сталь

Артикул	Кол-во
9 090 869	100 шт.

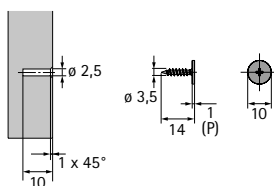
Ответная планка под запрессовку



- Для отверстия \varnothing 5 x 12 мм
- Сталь никелированная

Артикул	Кол-во
9 386 067	100 шт.

Ответная планка под прикручивание



- Для отверстия \varnothing 2,5 x 10 мм
- Использование с отверткой PZ 1
- Сталь никелированная

Артикул	Кол-во
9 386 068	100 шт.

Крепежный винт



- С потайной головкой
- Крестообразный шлиц PZ2
- Сталь никелированная
- \varnothing 3,5 x 16 мм

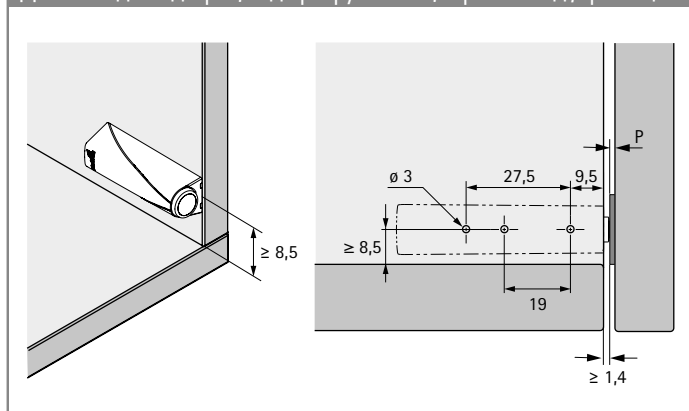
Артикул	Кол-во
0 071 925	200 шт.

Система открывания Push to open для фасадов без ручек

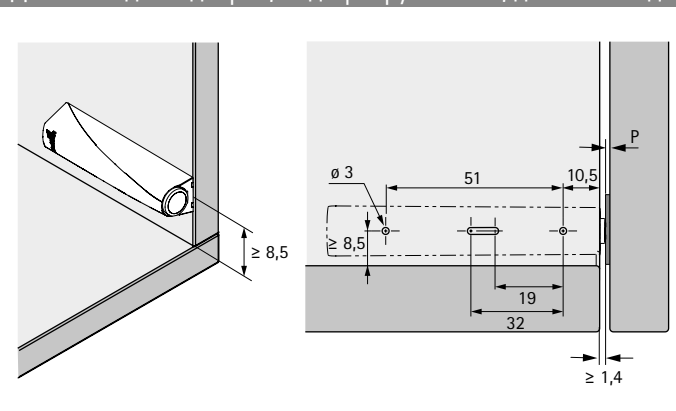
► Техническая информация

► Монтаж

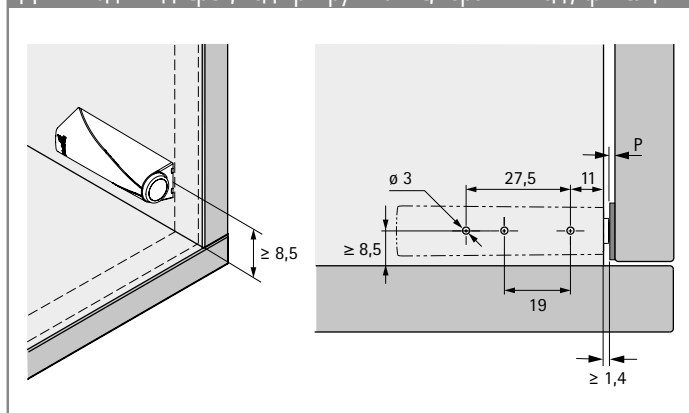
Для накладных дверей, под прикручивание, короткий ход / фиксация



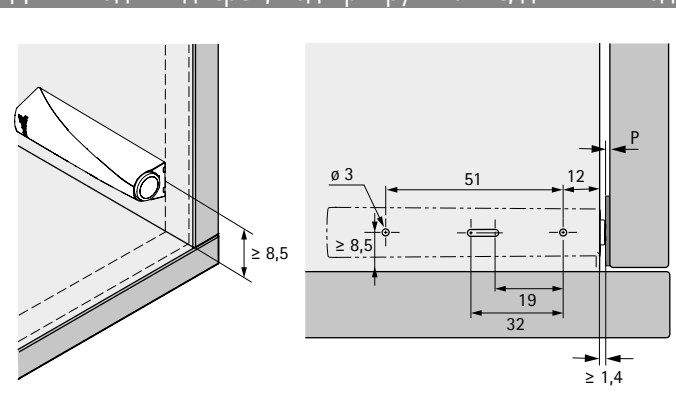
Для накладных дверей, под прикручивание, длинный ход



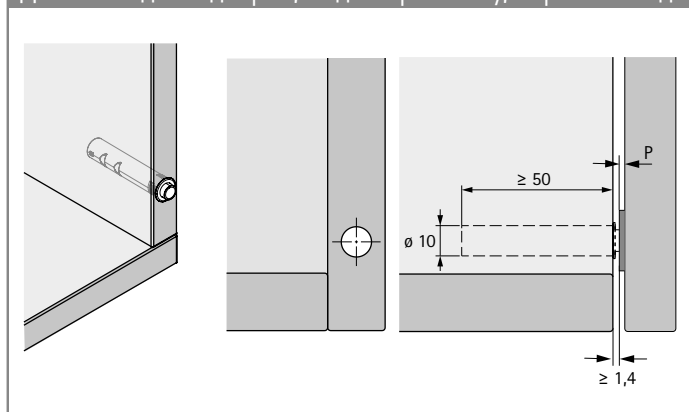
Для вкладных дверей, под прикручивание, короткий ход / фиксация



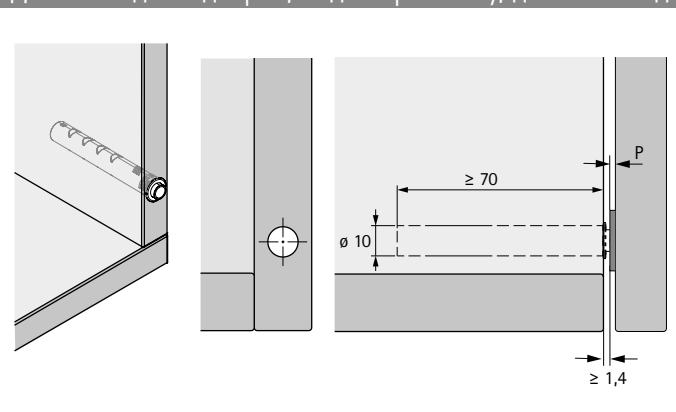
Для вкладных дверей, под прикручивание, длинный ход



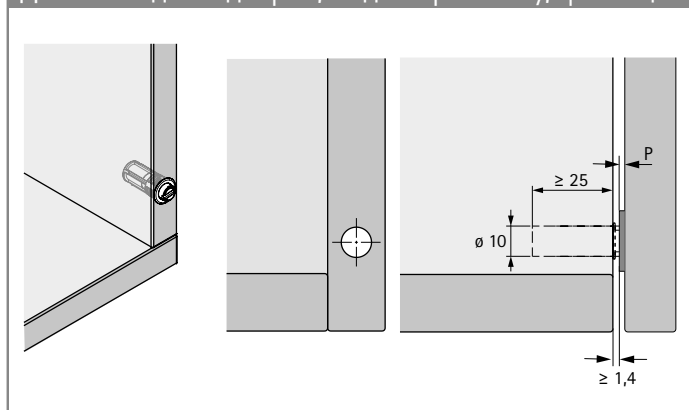
Для накладных дверей, под запрессовку, короткий ход



Для накладных дверей, под запрессовку, длинный ход



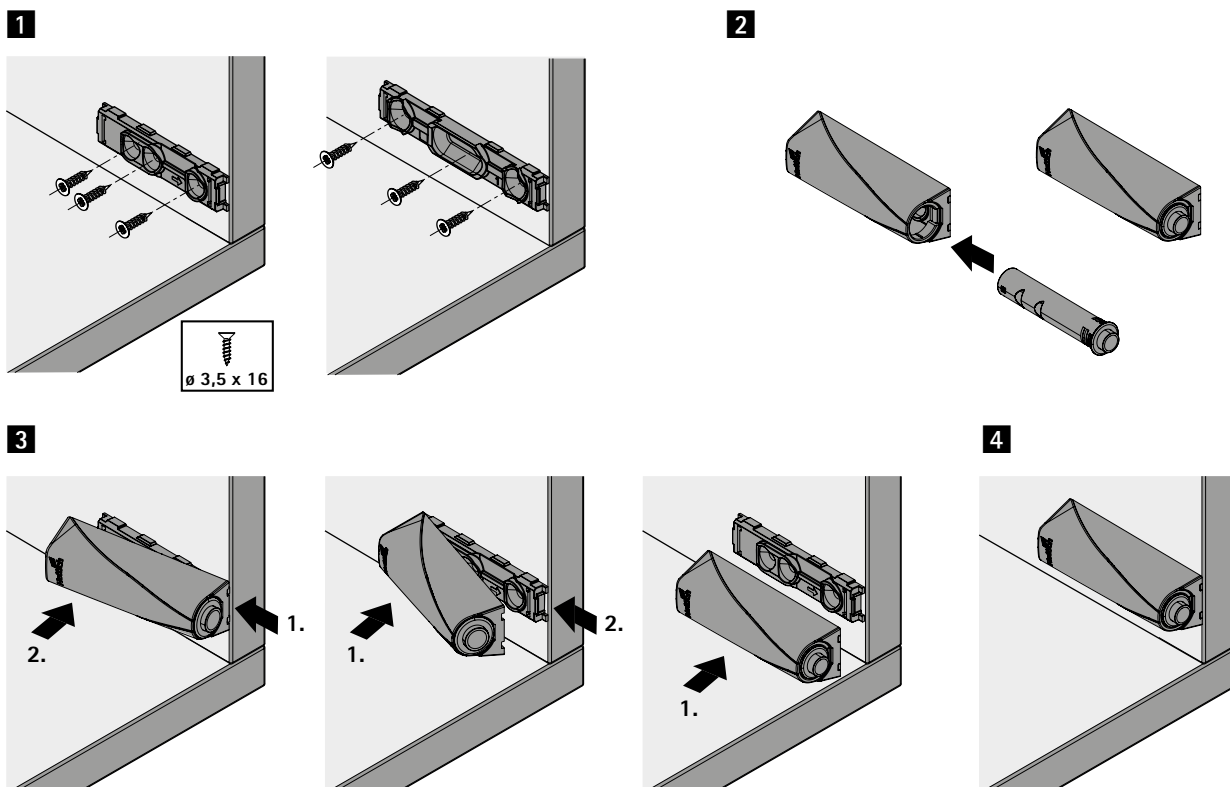
Для накладных дверей, под запрессовку, фиксация



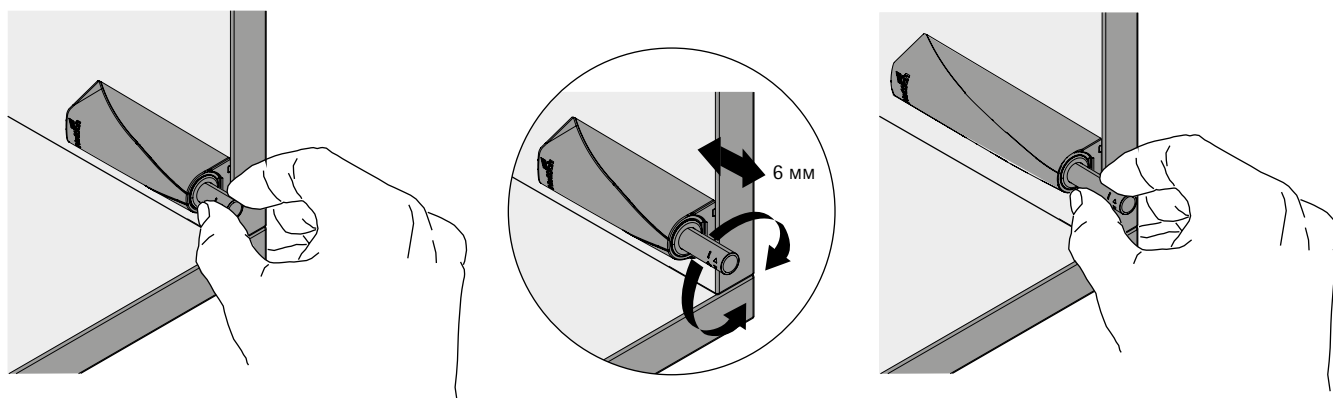
Система открывания Push to open для фасадов без ручек

- Техническая информация
- Монтаж

Монтаж Push to open Pin под прикручивание



Регулировка Push to open Pin под прикручивание

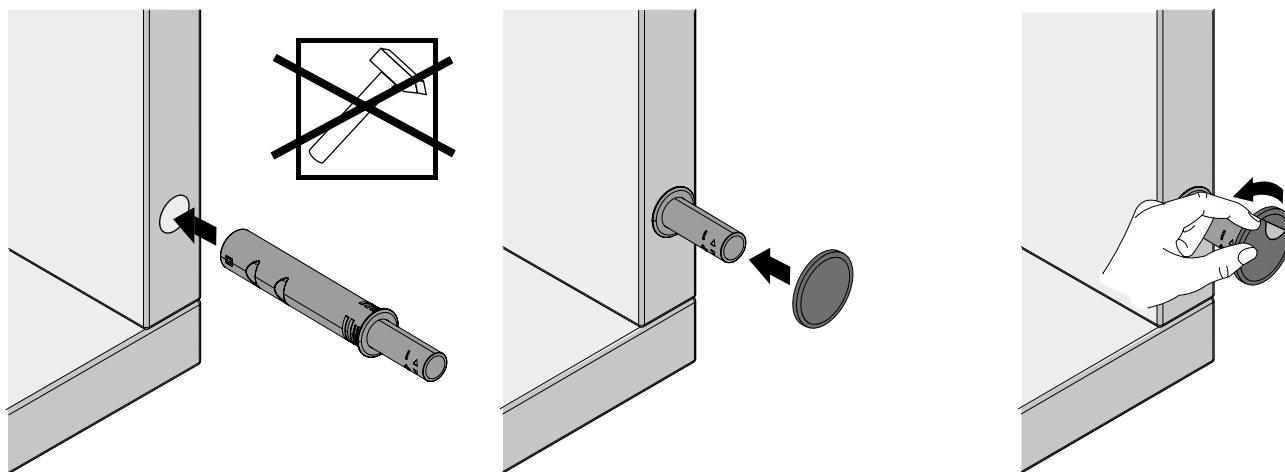


Система открывания Push to open для фасадов без ручек

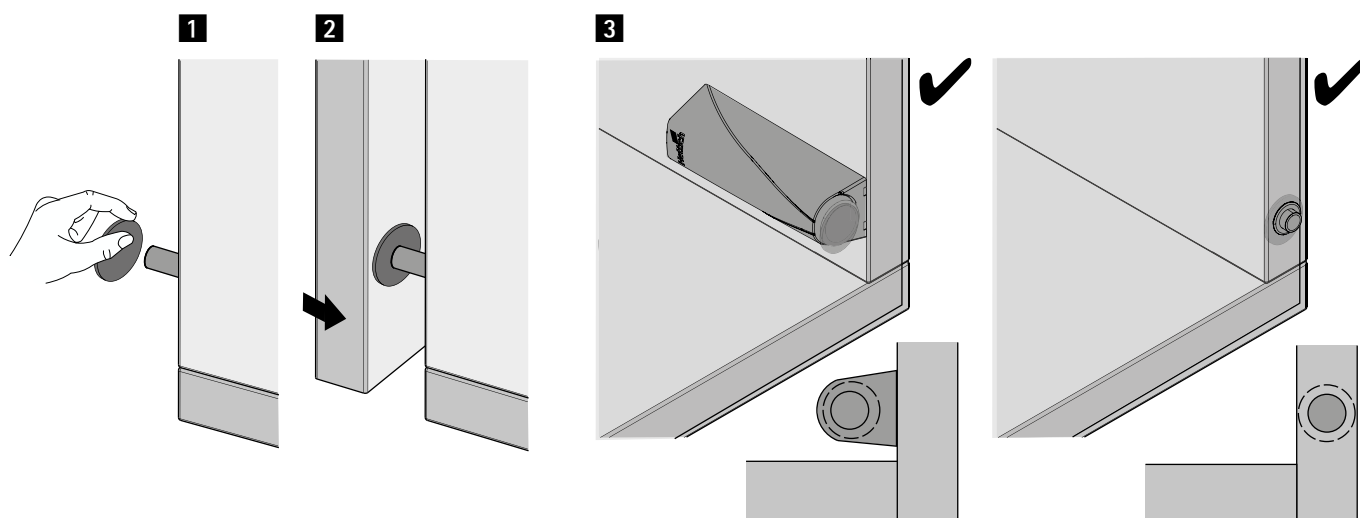
► Техническая информация

► Монтаж

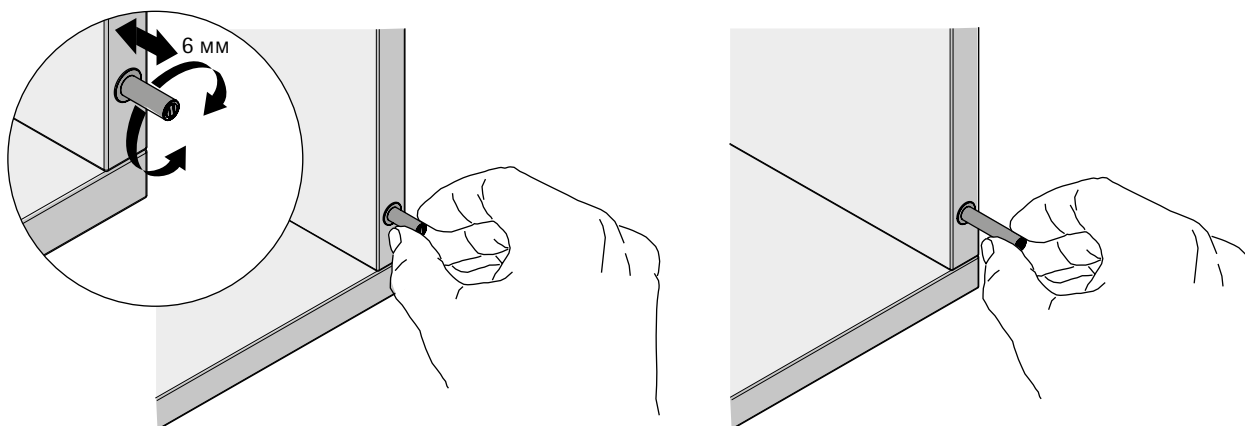
Монтаж Push to open под запрессовку



Монтаж ответной планки под приклеивание



Регулировка Push to open под запрессовку



Механизм открывания для фасадов без ручек

► Push to open Silent для распашных дверей



Уникальное сочетание: дизайн мебели без ручек и плавное закрывание

Мебель без ручек придает интерьеру ощущение чистоты, легкости и воздушности. В то время как механизм Push to open Silent для распашных дверей задает новые стандарты впечатляющих и удобных для пользователя функций: легкое, надежное открывание. Тихое и плавное

закрывание. Push to open Silent подходит для всех стандартных размеров фасадов и конструкций корпуса. Механизм работает на аккумуляторе, что исключает необходимость в электропроводке. 100 % комфорта, 0% проводов.



Применение пуристического дизайна в мебели:
Дизайн без ручек для всех типов и размеров дверей и корпусов.



Открывание фасадов без ручек и тихое, плавное закрывание:
Сочетание механизма Push to open и плавного демпфирования петель.



Быстрая и легкая установка механизма:
Механизм может быть установлен на более позднем этапе, легко интегрируется в стандартный ряд отверстий.

Механизм открывания для фасадов без ручек с функцией самозакрывания

- Push to open Silent для распашных дверей
- Под прикручивание



- Для применения со скрытыми петлями с демпфером Silent System
- Для накладной, вкладной навески двери и навески на среднюю стенку
- Угловые решения
- Широкий диапазон регулировки + 4 / - 2 мм
- Ход активации 1,4 мм
- Расстояние открывания 45 мм
- L x W x H (мм): 155 x 60 x 32 (22)
- Включает 4 батарейки AA
- Материал: пластик

Push to open Silent для распашных дверей

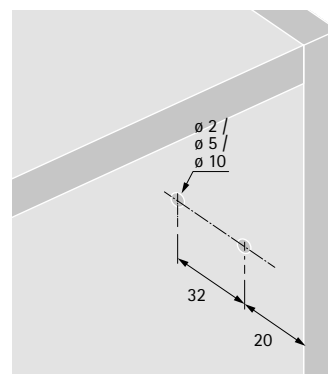
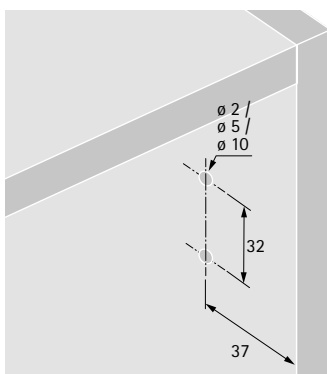
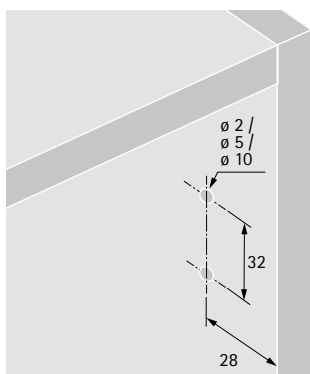


Состав комплекта:

- 1 Push to open Silent
- Крепеж
- Инструкция по монтажу

Цвет	Артикул	Кол-во
белый	9 239 088	1 компл.
антрацит	9 239 087	1 компл.
серый	9 239 099	1 компл.

Карта сверления



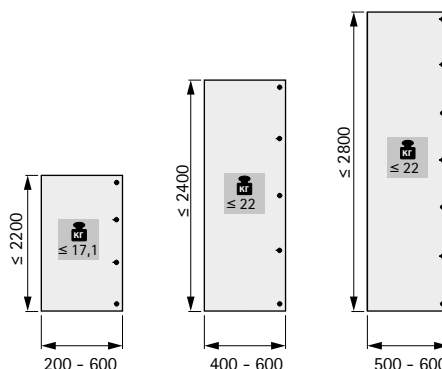
Push to open Silent для распашных дверей

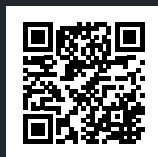
Размеры указаны при использовании одного механизма Push to open Silent вместе с петлями Sensys.

Основные факторы:

- количество используемых петель
- размеры двери
- вес двери

См. чертеж





IT'S ALL
IN HETTICH